



# Oma koti Kangasniemeltä

## Asunto Oy Kangasniemen Otontori



**Tee unelmista totta ja varaa tästä uusi koti!**

Nyt rakennetaan nykyaikainen kerrostalo Kangasniemelle. As. Oy Kangasniemen Otontorin asunnot tarjoavat hyviä asumisvaihtoehtoja lähellä Kangasniemen palveluja. Hissillisessä kerrostalossa on tarjolla erikokoisia kodikkaita asuntovaihtoehtoja. Talossa on maalämpö ja asunnoissa huonekohtainen viilennys. Kaikissa asunnoissa on oma varasto ja lasitettu parveke.

### HUONEISTOT:

1H+KT+ALK	31m <sup>2</sup>
2H+KT+S	42m <sup>2</sup>
2H+KT+S	55m <sup>2</sup>
3H+K+S	67,5m <sup>2</sup>
3H+K+S	68m <sup>2</sup>
3H+K+S	88m <sup>2</sup>

**Esittely ja Myynti:**

**Rakentaja: STT-Rakennus Oy**

**Puh 040 554 9412**

**[www.stt-rakennus.fi](http://www.stt-rakennus.fi)**

# As.Oy Kangasniemen Otontori

	POHJAKERROS	1. KERROS	2. KERROS	3. KERROS	YHTEENSÄ
HUONEISTOALA (asuinhuoneistot)	–	195.5	195.5	198.0	589.0
KERROSALA (rakennusoikeudellinen)	–	247.0	247.0	247.0	741.0
BRUTTOALA	262.0	262.0	262.0	262.0	1 048.0
TILAVUUS	830	780	780	930	3 320

RAKENNUSOIKEUS 1055.0 k-m<sup>2</sup>

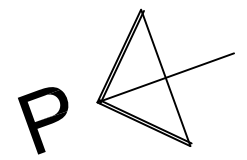
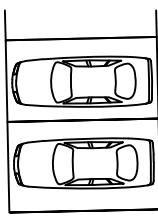
HUONEISTO m <sup>2</sup>	POHJAKERROS	1. KERROS	2. KERROS	3. KERROS	YHTEENSÄ
1H+KT+ALK 31.0	–	1	1	–	2
2H+KT+S 42.0	–	1	1	1	3
2H+KT+S 55.0	–	1	1	–	2
3H+K+S 67.5	–	1	1	–	2
3H+K+S 68.0	–	–	–	1	1
3H+K+S 88.0	–	–	–	1	1
YHTEENSÄ	–	4	4	3	11

25.03.2022



RAKENNUKONSULTOINTI K-SUUNNITTELU OY  
Porrassalmenkatu 23A LH18, 50100 MIKKELI  
Toimisto 010 567 7510  
e-mail: etunimi.sukunimi@k-suunnittelu.fi

Autokatos



+97.70

+96.70

JÄTE

8AP (autokatosvaraus)



+98.50

+98.90

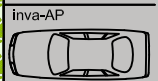
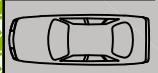
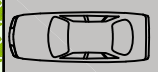
As Oy Kangasniemen Otontori

OLESKELU

FORMUUS

+98.90

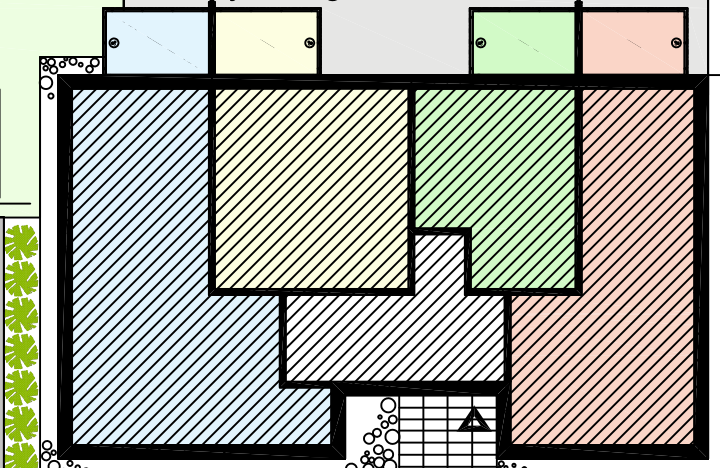
KUIVATUS



vieraspaikat  
3AP + inva-AP

+101.30

inva-AP

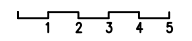


ASEMAPIRUSTUS 1:250

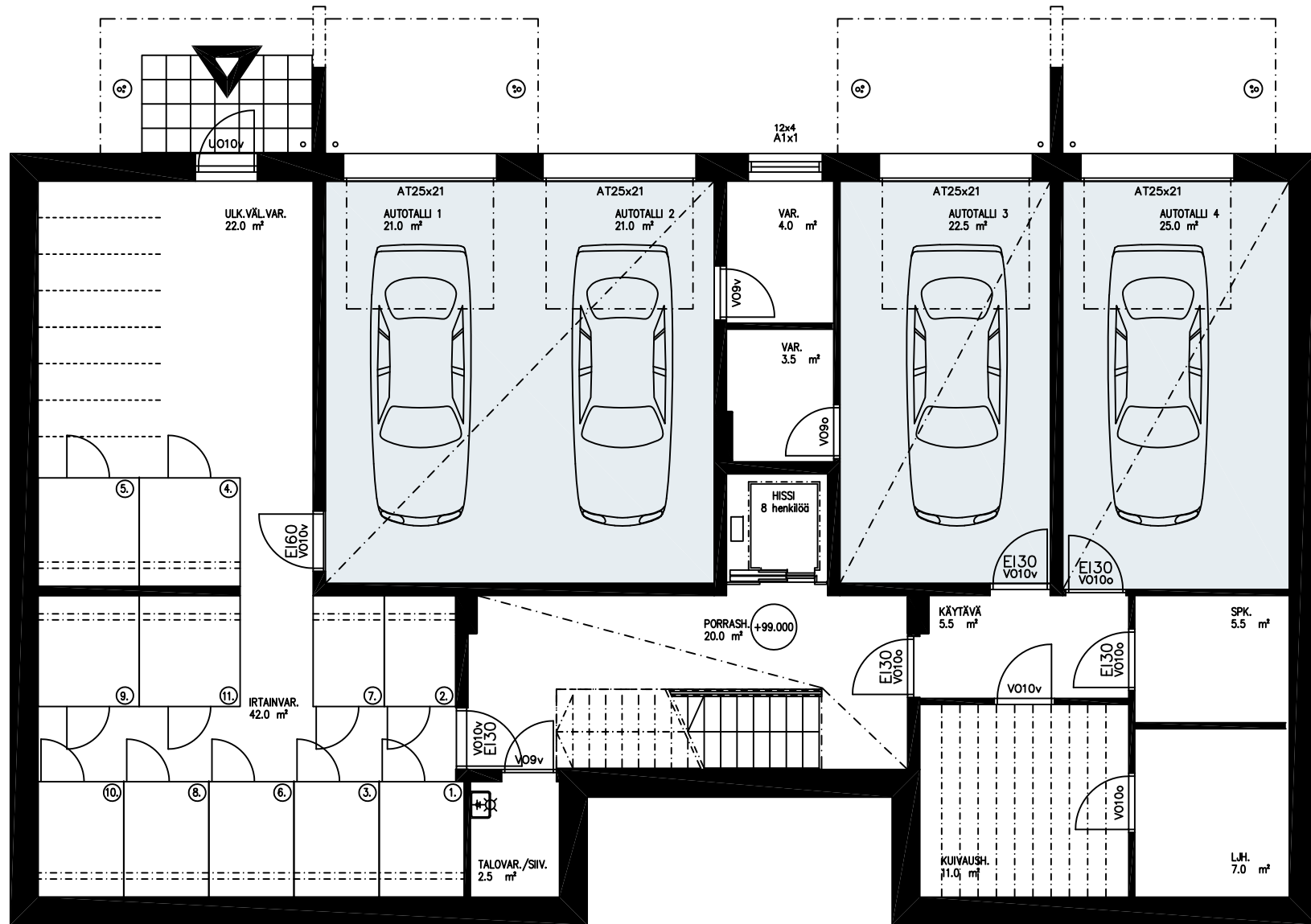
+101.35

Otto Mannisen tie

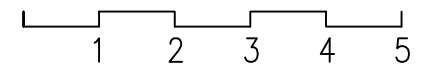
+101.15



# As.Oy Kangasniemen Otontori



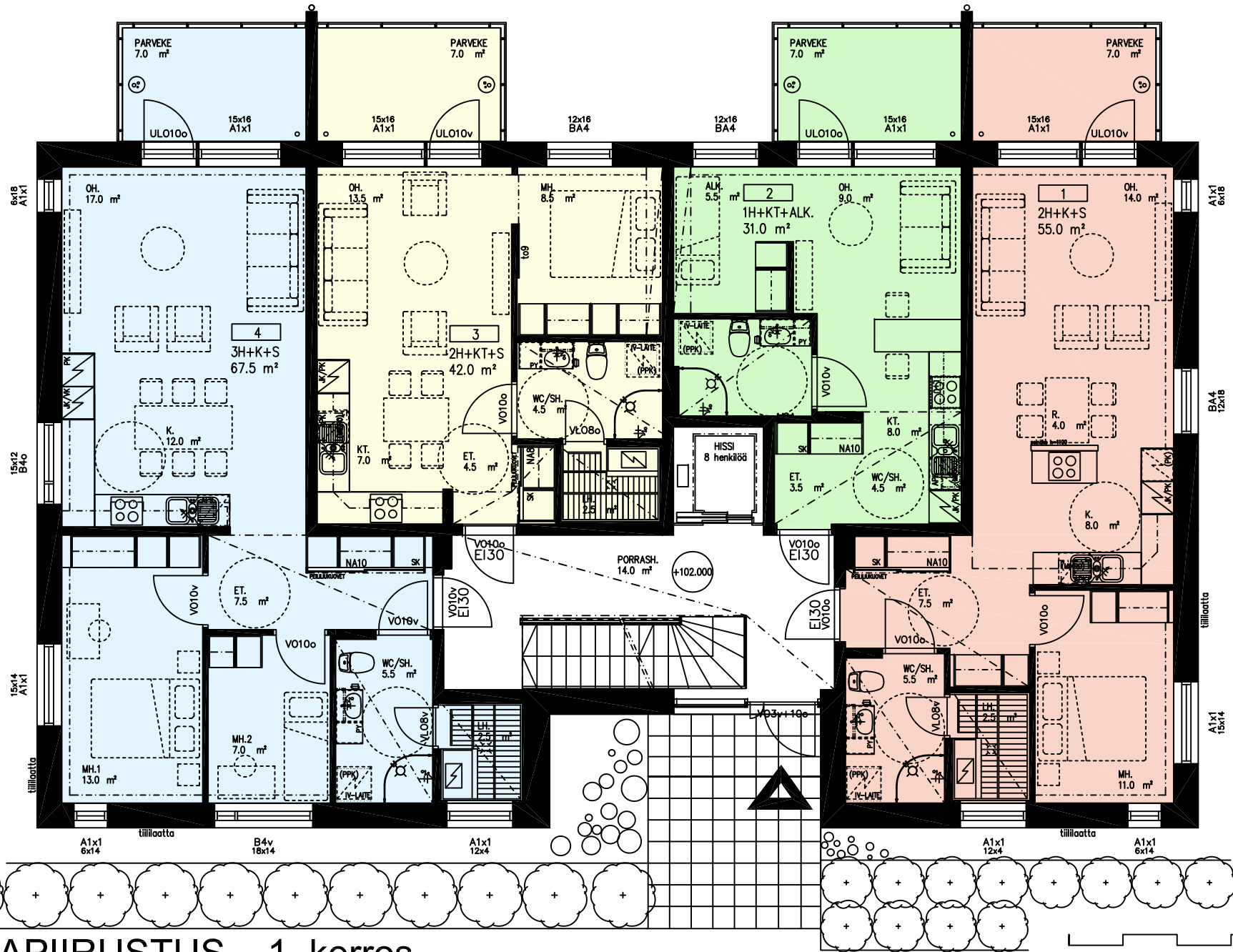
POHJAPIIRUSTUS pohjakerros



1:100



# As.Oy Kangasniemen Otontori



POHJAPIIRUSTUS 1. kerros

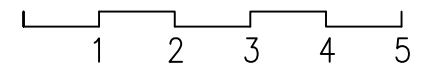
1:100



# As.Oy Kangasniemen Otontori

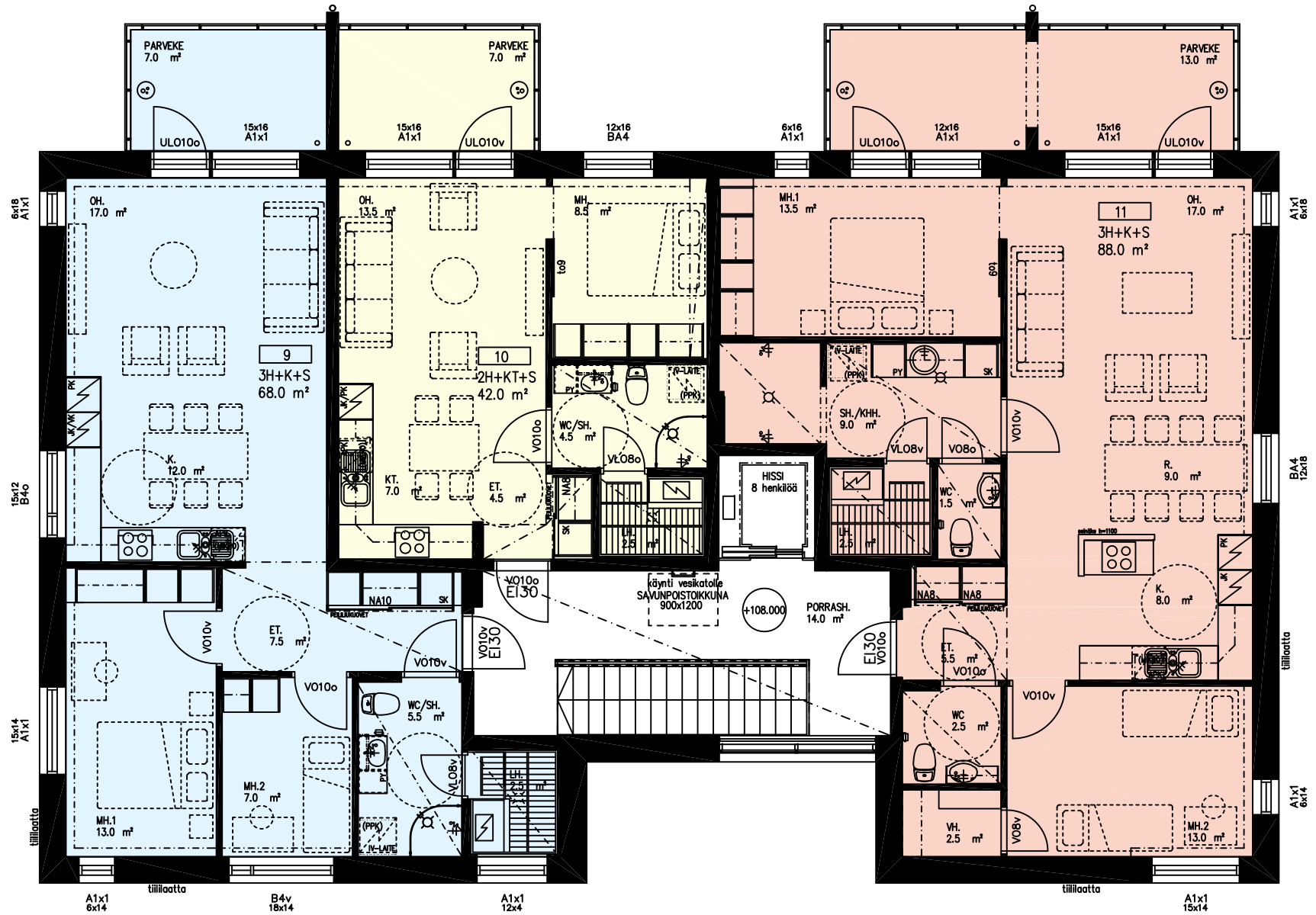


POHJAPIIRUSTUS 2. kerros

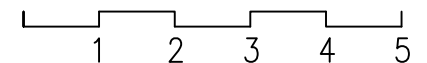


1:100

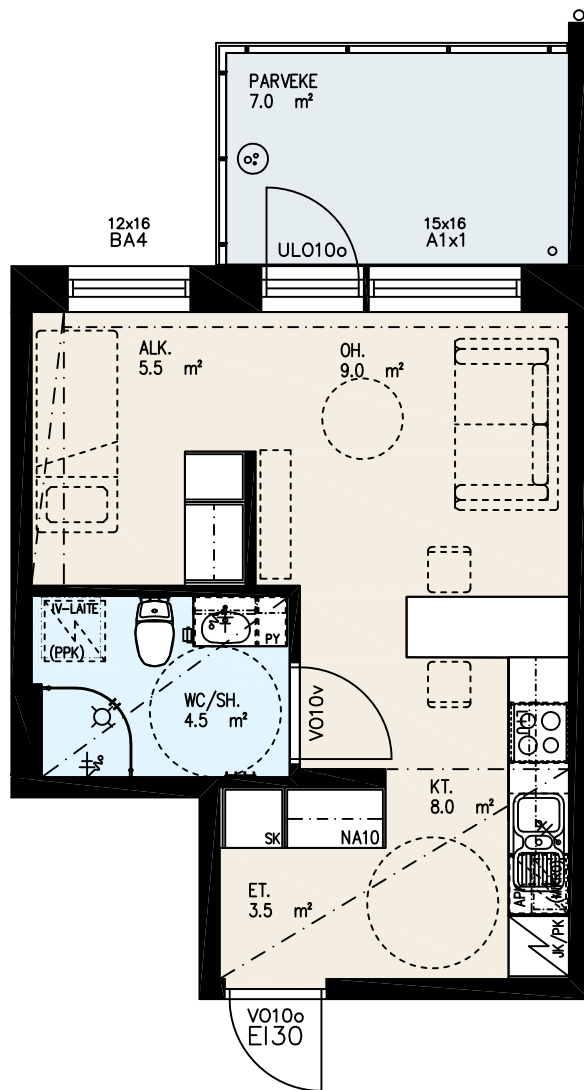
# As.Oy Kangasniemen Otontori



POHJAPIIRUSTUS 3. kerros

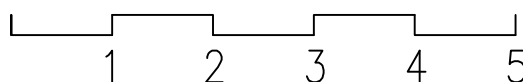


1:100

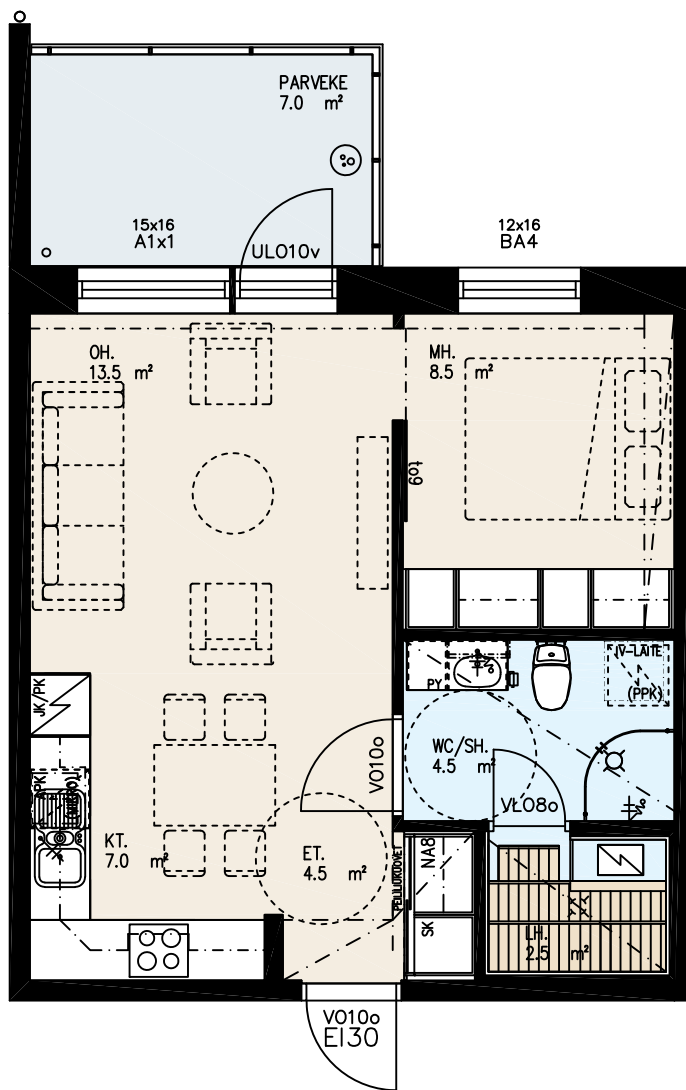


1:75

**1h + kt + alk. 31.0m<sup>2</sup>**  
**asunnot 2 ja 7**

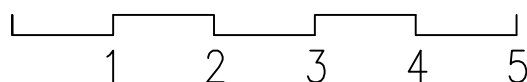


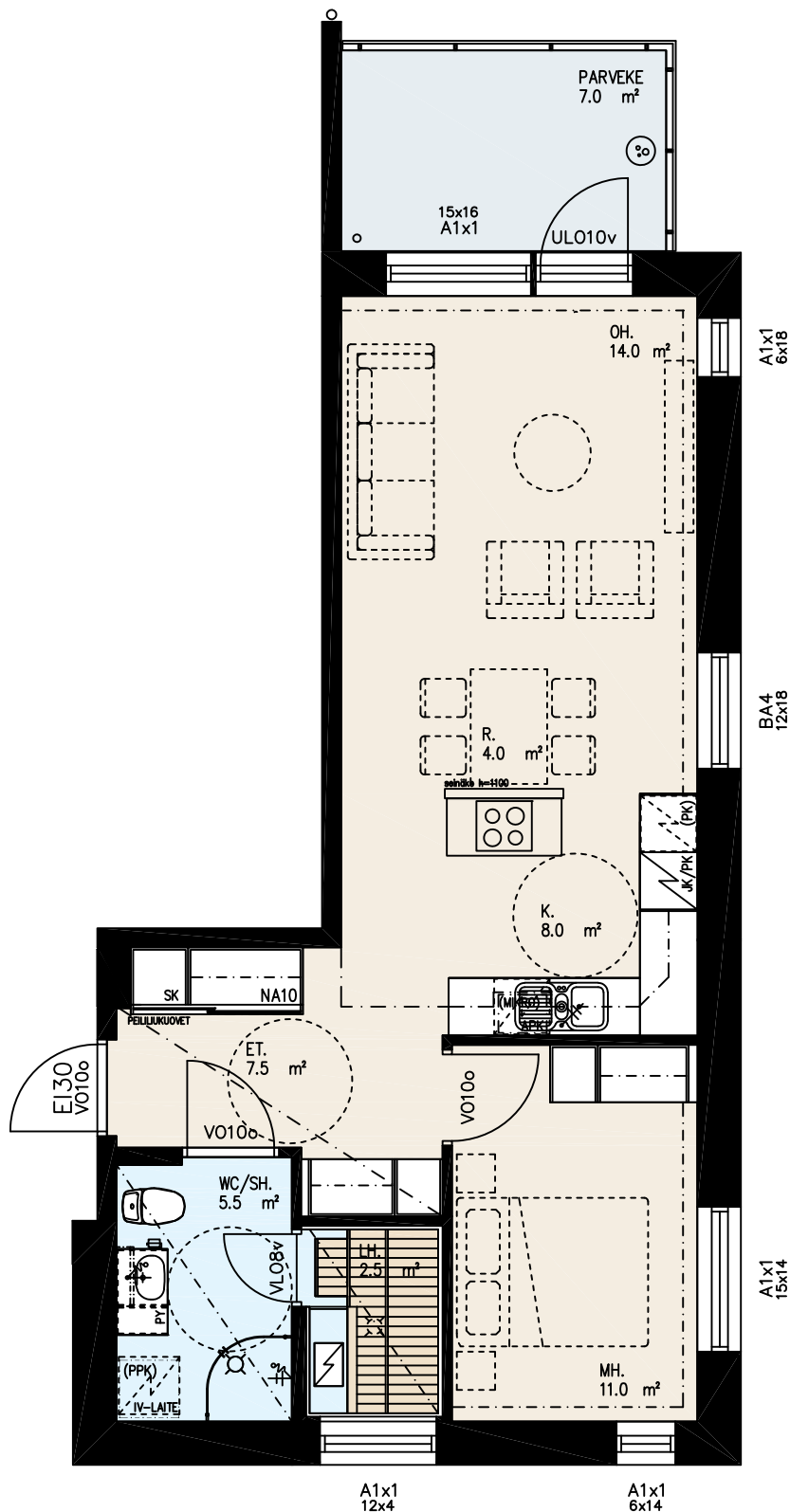
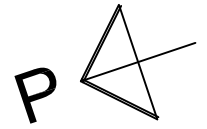




1:75

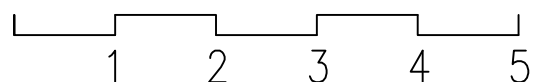
**2h + kt + s 42.0m<sup>2</sup>**  
**asunnot 3, 6 ja 10**

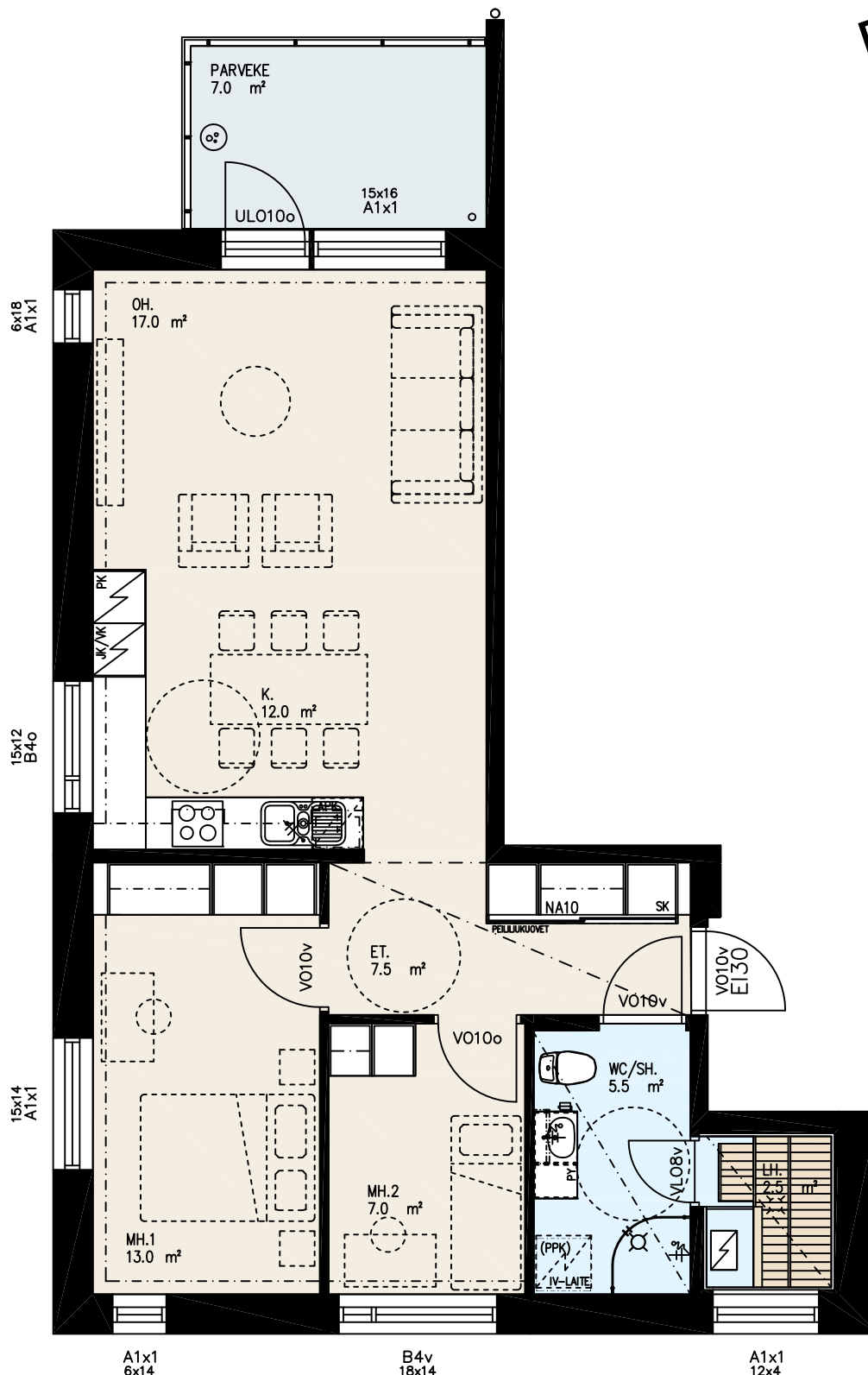
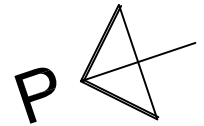




**2h + k + s 55.0m<sup>2</sup>**  
**asunnot 1 ja 8**

1:75





A1x1  
6x14

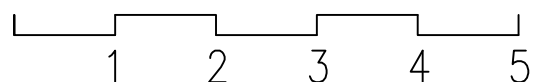
B4v  
18x14

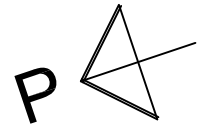
A1x1  
12x4

1:75

**3h + k + s 67.5m<sup>2</sup>**  
**asunnot 4 ja 5**

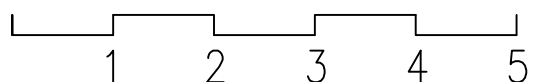
**3h + k + s 68.0m<sup>2</sup>**  
**asunto 9**





**3h + k + s 88.0m<sup>2</sup>**  
**asunto 11**

1:75



## **RAKENNUSTAPASELOSTUS**

### **YLEISTÄ**

Yhtiö on omalle tontille rakennettava vapaarahoitteinen asuntoyhtiö, Talossa on kolme asuinkerrosta ja kellarikerros. Asuntoja talossa on yhteensä 11 kpl. Kellarikerroksessa on neljä autotallipaikkaa.

### **RAKENTEET**

Rakennukset perustetaan rakennesuunnittelijan suunnitelmien mukaan maanvaraisesti perusanturoiden varaan. Anturat, perusmuurit, alapohjat sekä väli- ja yläpohjat ovat teräsbetonia. Huoneistojen väliset seinät ovat teräsbetonia. Ulkoseinät ovat kantavia Rakennus on pulpettikattoinen ja katteena on konesaumattu peltikate tai huopakate. Huoneistojen sisäiset väliseinät ovat yleensä teräsrankaisia kipsilevyseiniä. Portaat ovat esivalmisteisia betonielementtiportaita, joiden askelmat ovat mosaiikkibetonipintaisia. Kerros- ja välitasot pinnoitetaan muovimattolla. Parvekkeet ovat teräsbetonirakenteisia. Parvekkeet varustetaan metallirunkoisilla lasikaiteilla ja avattavilla parvekelaseilla. (parvekelasitukset eivät täysin ole veden- ja lumenpitäviä)

### **IKKUNAT JA OVET**

Asuntojen ikkunat ovat kolmilasisia sisäänpäin aukeavia MSE-ikkunoita, ulkopuite ja karmien uloin pinta ovat alumiinia. Parvekeovet ovat yksilehtisiä ulosaukeavia lasiaukollisia ovia. Porrashuoneesta huoneistoihin johtavat ovet ovat yksilehtisiä. Asuntojen sisäovet ovat valkoisia laakaovia. Löylyhuoneiden ovet ovat karkaistuja lasiovia. Pääsisäänkäynnin ovet ovat alumiini-profiililasiovia. Palo-ovet ovat määräysten mukaisia vakio-ovia.

### **KALUSTEET JA VARUSTEET**

Kalusteet ovat tehdasvalmisteisia vakiokalusteita. Keittiökaluksissa on maalatut MDF-ovet. Työtasot ovat suorareunaisia ja laminaattipintaisia. Uputetut rst-keittiöaltaat ovat yksialtaisia. Keittiökaluksissa on tilavaraus mikroaaltouunille. Alakaapistossa on jätteiden lajittelua varten jäteastiat. Eteisessä on peililiukuovelliset kaapistot, sisältäen vaatetangon ja hattuhyllyn. Makuuhuoneissa on valkoiset melamiiniliukuovelliset kaapistot tai MDF-saranaovelliset kaapistot. Pesu- ja wc-tilojen kalusteissa on maalatut MDF-ovet ja peili-kaapeissa on valaisimet. Suihkunurkissa on saranalliset ovet.

### **LAITTEET JA KONEET**

Kaksioissa ja sitä suuremmissa asunnoissa keittiössä on 4 –levyinen keraaminen liesitaso ja kalusteuuni, yksiöissä keraaminen 500 leveä lattialiesi. Kaikissa asunnoissa on liesikupu ja astianpesukone. Yksiöissä ja kaksioissa on jää/pakastinkaappiyhdistelmä, kolmioissa on jää/viileäkaappi ja pakastinkaappi. Kaikissa asunnoissa on liesikupu ja integroitu astianpesukone. Kodinkoneet ovat vakiovalmisteisia ja väriltään valkoisia. Pesuhuoneissa on pesutornivaraus pyykinpesukoneelle ja kuivausrummulle. Löylyhuoneissa on sähkökiukaat. Rakennuksessa on automaattiovilla varustettu kahdeksan hengen hissi.

### **SEINÄPINNOITTEET**

Huoneiston seinät maalataan vaaleilla sävyillä. Pesuhuone- ja wc-tilojen seinät sekä keitti-



öiden ylä- ja alakaappien välitila laatoitetaan keraamisilla laatoilla. Löylyhuoneen seinät paneloidaan tervaleppäpaneelilla.

### **LATTIAPINNOITTEET**

Asuntojen olohuoneiden, makuuhuoneiden, keittiöiden ja eteisten lattiat päällystetään tammilautaparketilla tai vinyyli. Pesuhuoneiden ja löylyhuoneiden lattiat päällystetään keraamisilla klinkkerilaatoilla. Käytävän lattiat kellarissa, 2. ja 3. kerroksessa päällystetään muovimatoilla. 1.kerroksen käytävänlattia päällystetään keraamisilla klinkkerilaatoilla. Kellarikerroksessa sijaitsevat kuivaus-, ja spk-huoneen lattiat päällystetään muovimatolla, muut lattiat kellarikerroksessa maalataan maalilla tai mastertop pinnoite.

### **KATTOPINNOITTEET**

Asuntojen katot ovat yleensä ruiskutasoitettu. Alaslasketut katot sekä kotelot ovat maalattuja. Löylyhuoneiden katot ovat tervaleppäpaneelia ja pesuhuoneiden katot ovat kuultokäsiteltyä kuusipaneelia.

### **LVIS –TEKNIikka**

LVI- ja sähkötyöt tehdään erikoissuunnitelmien mukaan. Kiinteistö lämmitetään maalämöllä ja vesikiertoisilla pattereilla. Antennijärjestelmä liitetään kaapelitelevisioverkostoon. Sähkön sekä kylmän ja lämpimän veden mittaus on huoneistokohtainen. Ilmanvaihtojärjestelmä on huoneistokohtainen tulo- / poistoilmanvaihto lämmöntalteenotolla. Pesuhuoneissa ja saunoissa on sähköinen mukavuuslattialämmitys. Asuntojen ja ulko-oven välillä on kuvallinen ovipuhelinjärjestelmä. **Huoneistokohtainen viilennys on asunnoissa vakiona!**

### **YHTEISTILAT**

Kiinteistön yhteistiloja ovat asuntokohtaiset irtainvarastot, kuivaushuone, talovarasto, tekninentila sekä apuvälinetila. Jätesäiliöille on tila jätekatoksessa.

### **ULKOPUOLISET TYÖT**

Liikennealueet ovat asfalttipäällysteiset ja pääsisäänkäynnin edusta ja oleskelupiha päällystetään betonilaatoin asemapiirroksen osoittamassa laajuudessa. Oleskelualueet varustetaan oleskeluryhmillä. Pihalle pystytetään tomutusteline, pyykinkuivatusteline, polkupyörätelineet sekä penkit. Viheralueet nurmetetaan ja istutukset tehdään istutussuunnitelman mukaisesti. Asuinrakennuksen sokkelin vierukset ja parvekkeiden alustat päällystetään singelikiveyksellä. Autokatospaikat varustetaan lämmityspistorasioin.

*Rakennuttaja varaa oikeuden muutoksiin, jotka eivät alenna laatutasoa. Tiedot perustuvat 14.4.2022 tilanteeseen. Asuntoihin ja käytäviin saatetaan rakentamisen aikana joutua lisäämään vähäisiä alaslaskettuja kattoja, koteloiteja ja luokkuja putkien, palopeltien, mittareiden tms takia. Suunnitelmissa esitettyjen hormien määriin ja sijoituksiin voi tulla muutoksia!*

# As Oy Kangasniemen Otontori

Kerros As Huoneistotunnus m<sup>2</sup> Myyntihinta Yhtiölaina Velaton myyntihinta  
num:

1	1	2H+K+S	55m <sup>2</sup>	65 780,00 €	98 670,00 €	164 450,00 €
1	2	1H+KT+ALK	31m <sup>2</sup>	39 060,00 €	58 590,00 €	97 650,00 €
1	3	2H+KT+2	42m <sup>2</sup>	51 408,00 €	77 112,00 €	128 520,00 €
1	4	3H+K+S	67,5m <sup>2</sup>	78 570,00 €	117 855,00 €	196 425,00 €

2	5	3H+K+S	67,5m <sup>2</sup>	79 800,00 €	119 700,00 €	199 500,00 €
2	6	2H+KT+S	42m <sup>2</sup>	52 800,00 €	79 200,00 €	132 000,00 €
2	7	1H+KT+ALK	31m <sup>2</sup>	39 600,00 €	59 400,00 €	99 000,00 €
2	8	2H+K+S	55m <sup>2</sup>	67 400,00 €	101 100,00 €	168 500,00 €

3	9	3H+K+S	68m <sup>2</sup>	81 600,00 €	122 400,00 €	204 000,00 €
3	10	2H+KT+S	42m <sup>2</sup>	54 800,00 €	82 200,00 €	137 000,00 €
3	11	3H+K+S	88m <sup>2</sup>	103 840,00 €	155 760,00 €	259 600,00 €

Kellari	1	AT 1	21m <sup>2</sup>			15 500,00 €
	2	AT2+varasto	21+4m <sup>2</sup>			16 500,00 €
	3	AT3+varasto	22,5+3,5m <sup>2</sup>			19 500,00 €
	4	AT4	25m <sup>2</sup>			18 500,00 €